

2026年 2月
株式会社 加島美術

参加無料！日本美術の巨匠たちの作品が一堂に会する入札会

2月21日より開催「美術品入札会 廻 -MEGURU-」Vol.25



株式会社加島美術では、2026年2月21日（土）から3月1日（日）まで、「美術品入札会 廻 -MEGURU-」Vol.25を開催いたします。

「廻 -MEGURU-」は、近世・近代の日本画を中心に洋画、筆跡、版画、工芸など多様なジャンルの美術品を扱う入札会として2019年に誕生しました。創設以来、全国の出品者からお預かりした選りすぐりの作品を国内外の美術愛好家へご紹介し、現在では国内有数の日本美術オークションへと発展しています。

第25回となる本入札会では、奇想の画家として知られる伊藤若冲、曾我蕭白、長澤蘆雪や、近代日本画の礎を築いた横山大観、菱田春草など日本美術の歴史を彩ってきた名だたる作家たちの作品を一堂にご紹介いたします。また川瀬巴水の絶筆や、藤田嗣治直筆の猫、片岡球子の富士の秀作など、注目の優品がラインナップに名を連ねます。

また、江戸初期～末期にかけて栄えた大津絵、大正～昭和を代表する日本画家・伊東深水を特集いたします。

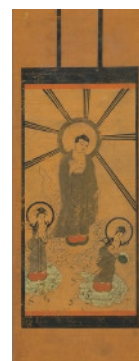
本入札会は、下見会ならびにオンラインにて、どなたでも無料でご参加いただけます。日本美術の多様な魅力を味わえる廻オークションを、ぜひご体験ください。

主な出品作家

- | | |
|------|---|
| 古画 | ： 伊藤若冲、池大雅、曾我蕭白、円山應挙、長澤蘆雪、浦上玉堂、酒井抱一、鈴木其一、渡邊省亭、神坂雪佳、岡倉秋水 |
| 浮世絵 | ： 歌川広重、溪斎英泉、二代 歌川広重 |
| 新版画 | ： 吉田博、川瀬巴水、伊東深水 |
| 近代絵画 | ： 横山大観、菱田春草、川合玉堂、木村武山、竹内栖鳳、上村松園、竹久夢二、伊東深水、安田靉彦、速水御舟、田中一村、片岡球子 |
| 洋画 | ： 熊谷守一、藤田嗣治、中川一政、東郷青児、小磯良平、山下清、岡本太郎、斎藤真一、ベルナルド・ピュフェ |
| 筆跡 | ： 伊達政宗、白隠慧鶴、仙厓義梵、与謝蕪村、勝海舟、西郷南洲、福澤諭吉、川端康成、上條信山、篠田桃紅 |
| 民藝 | ： 柳宗悦、武者小路実篤、河井寛次郎、濱田庄司、棟方志功、芹沢銈介 |
| 工芸 | ： 板谷波山、北大路魯山人、島岡達三、加守田章二、エミール・ガレ |

大津絵

江戸と京を結ぶ東海道の宿場町・大津の周辺で発祥し、旅人の土産物として親しまれてきた大津絵。江戸初期から後期にかけて描き継がれ、庶民の暮らしとともに育まれてきました。肩肘を張らないおおらかな描線とユーモアあふれる絵柄、独特の色づかいは全国で人気を博し最盛期には100種にもものぼる絵柄が描かれていました。そして近代では、民藝運動の提唱者・柳宗悦が「民画」と称して高く評価したことに加え、梅原龍三郎や小糸源太郎といった多くの文化人に所蔵されたことでも知られています。本入札会では、大津絵の始まりとされる仏画や、代表的な図柄である鬼の念仏、槍持奴など8点をご紹介します。



《阿弥陀三尊来迎図》

伊東 深水

東京・深川に生まれ、若くして美人画の大家・鏑木清方入門。歌川派浮世絵の系譜を受け継ぎ、時代を映しだすその画風が広く親しまれた、大正・昭和を代表する日本画家です。

流麗な筆致と明快な色彩によって、はつらつとした気配のなかに、ほのかな色香を宿す女性像を描きだし、その女性美は深水風として高く評価されてきました。

本入札会では、深水の美人画の中でも代表的な図柄である「傘美人」を題材とした作品を3点出品するほか、羽子板を抱き羽を見つける少女を描いた逸品など計9点をご紹介します。



《積む雪》



《羽子》

◎ 2月13日(金)よりWebサイトにて全ての出品作品を公開・入札受付!

下見会より早く出品作品の全ラインナップをご覧ください。

<https://meguru-auction.jp>

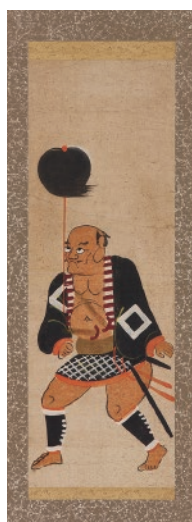
WEB サイト



伊藤 若冲《鶏図》



岡倉 秋水《慈母観音之図》



大津絵《槍持奴》



上村 松園《志具`連》



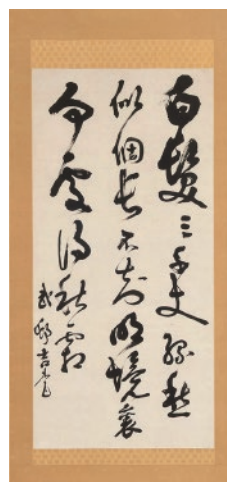
片岡 球子《富士》



中川 一政《薔薇》



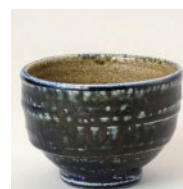
藤田 嗣治《猫》



西郷 南洲《白髪…》



川瀬 巴水《平泉金色堂》



濱田 庄司《藍塩釉茶碗》



板谷 波山《播座茶入》

●「美術品入札会 廻 -MEGURU-」Vol.25の2つのポイント!

Point 1

ガラスケースなし! 作品を間近で鑑賞

出品作品をガラスケースなしで展示。作品の鑑賞はもちろん、実物のコンディションやサイズをご確認いただけます。

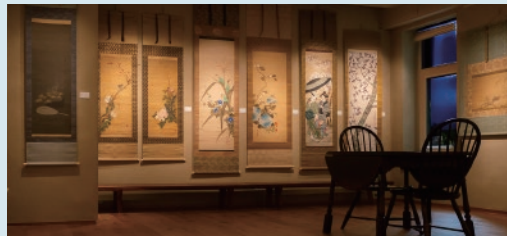


※下見会では常時展示されていない作品もございます。
ご覧になりたい作品がございましたら、スタッフまでお申し付けください。

Point 2

専門スタッフによる作品のご案内

下見会には、作品知識を備えた専門スタッフが常駐しています。技法や見どころ、作家背景など、気になる点があればその場でお気軽にご相談いただけます。



下見会：2026年2月21日(土)～3月1日(日)

営業時間：10:00～18:00 会場：加島美術(〒104-0031 東京都中央区京橋 3-3-2)

※ご来場が難しい方には、出品作品のコンディションレポートも送付可能です。お気軽にお問い合わせください。

入場無料
会期中無休

●オリジナルカタログを無料進呈!

全出品作品が掲載されたオリジナルカタログを無料進呈しています。
カタログ送付をご希望の方は、フォームよりお申し込みください。

※冊子カタログは数に限りがございます。配布上限に達し次第、Webカタログ配布となります。

カタログ申し込みフォーム

https://meguru-auction.jp/mem_inquiry



●同時開催! 競り上がり式のWeb限定オークション

「美術品入札会 廻 -MEGURU-」Vol.25 の開催に合わせて、Web 限定オークションを開催いたします。「美術品入札会 廻 -MEGURU-」のWebサイトからご参加いただけます。

期間：2026年2月13日(金)～3月11日(水)21時まで

Web 限定オークション

https://meguru-auction.jp/mem_goodslist?action=interauc



「美術品入札会 廻 -MEGURU-」Vol.25 開催情報

下見会	2026年2月21日(土)～3月1日(日)
時間	10:00～18:00 ※入場無料 / 会期中無休
下見会会場	加島美術(東京都中央区京橋 3-3-2)
出品数	572点
入札締切日	2026年3月1日(日)18時
開札日	2026年3月3日(火)15時
主催	加島美術
Web	https://meguru-auction.jp



【本プレスリリースに関するお問い合わせ先】

株式会社加島美術 広報部 (笠井)

TEL : 03-3276-0700

Email : pr@kashima-arts.co.jp

Web : <https://www.kashima-arts.co.jp>

取材のご依頼は随時受付けております。お気軽にお問い合わせください。

地下鉄銀座線「京橋駅」出口3 徒歩2分

地下鉄有楽町線「銀座一丁目駅」出口7 徒歩3分

都営浅草線「宝町駅」A4出口 徒歩5分

JR 東京駅 八重洲南口 徒歩9分